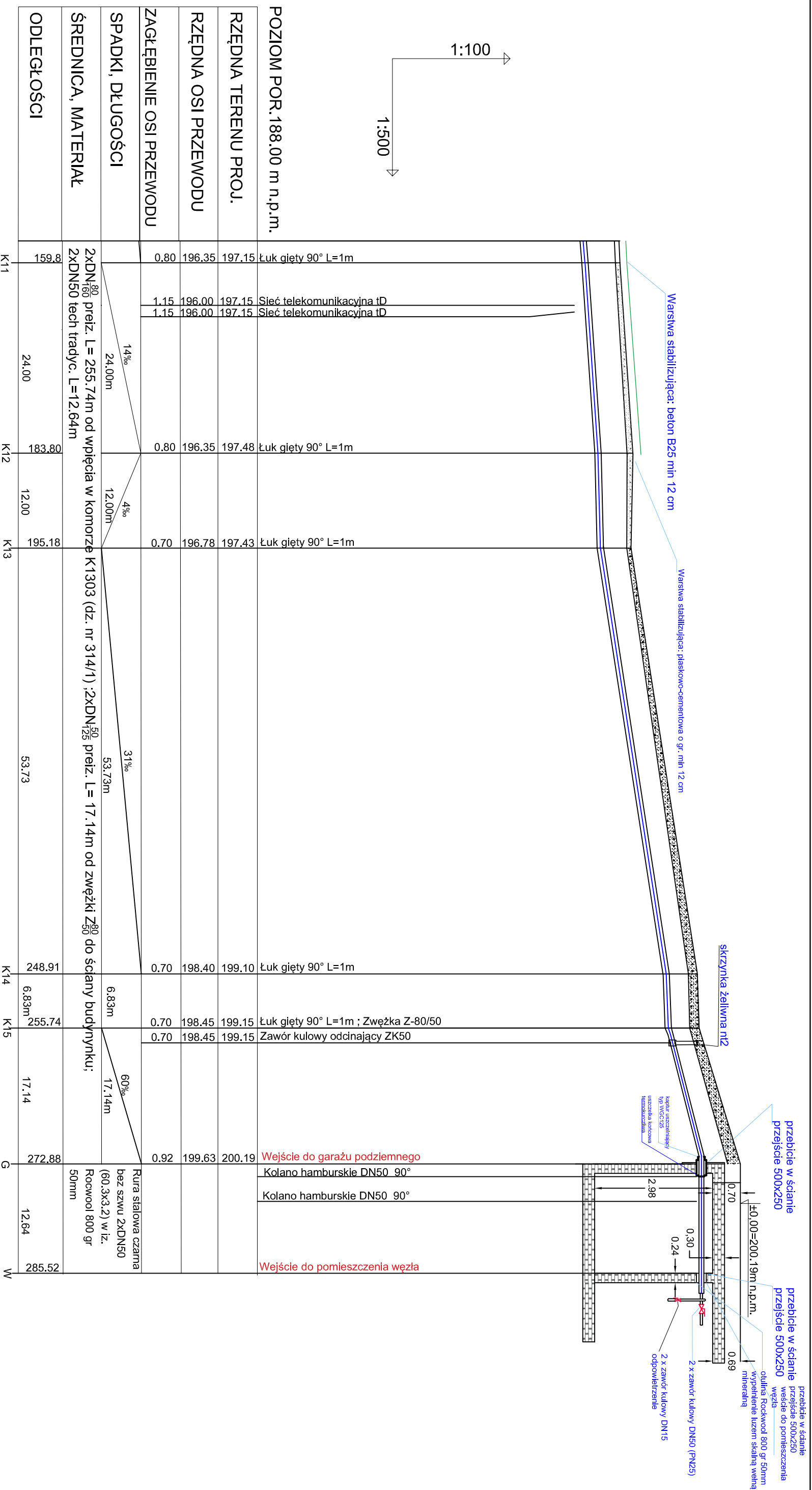


1:100  
1:500



POZIOM POR. 188.00 m n.p.m.													
RZĘDNA TERENU PROJ.	197.15	197.15	197.48	197.43	199.10	199.15	199.15	200.19					
RZĘDNA OSI PRZEWODU	196.35	196.00	196.35	196.78	198.40	198.45	198.45	199.63					
ZAGŁĘBIENIE OSI PRZEWODU	0.80	1.15	0.80	0.70	0.70	0.70	0.70	0.92					
SPADKI, DŁUGOŚCI		14‰ 24.00m		4‰ 12.00m		31‰ 53.73m		60‰ 17.14m					
ŚREDNICA, MATERIAŁ	2x DN <sub>160</sub> <sup>80</sup> preiz. L= 255.74m od wpięcia w komorze K1303 (dz. nr 314/1) : 2x DN <sub>125</sub> <sup>50</sup> preiz. L= 17.14m od zwężki Z <sub>80</sub> <sup>80</sup> do ściany budynku;												
ODLEGŁOŚCI	159.8	24.00	183.80	12.00	195.18	53.73	248.91	6.83m	255.74	17.14	272.88	12.64	285.52
	K11		K12		K13		K14	K15		G			W

Ciepło-Jawor Sp. z o.o.  
ul. S.Moniuszki 2a, 59-400 Jawor

Tytuł rysunku:  
Profil przytacza ciepłowniczego Etap 1

Obiekt:  
Przytacza ciepłe do budynku mieszkalnego wielorodzinnego przy ul. Wrocławskiej w Jaworze działka nr 306/2

Adres inwestycji:  
ul. Wrocławska, 59-400 Jawor, działka nr 306/2  
Obręb 0007 Stare Miasto

e-mail: [biuro@cieplo-jawor.pl](mailto:biuro@cieplo-jawor.pl)

Projektował:  
mgr inż. Paweł Pabisiaik  
nr upr. 307/DOŚ/10

Opracował:  
mgr inż. Justyna Alaba

Data:  
25.07.2023

Skala:  
1:100  
1:500

Nr rysunku:  
3b