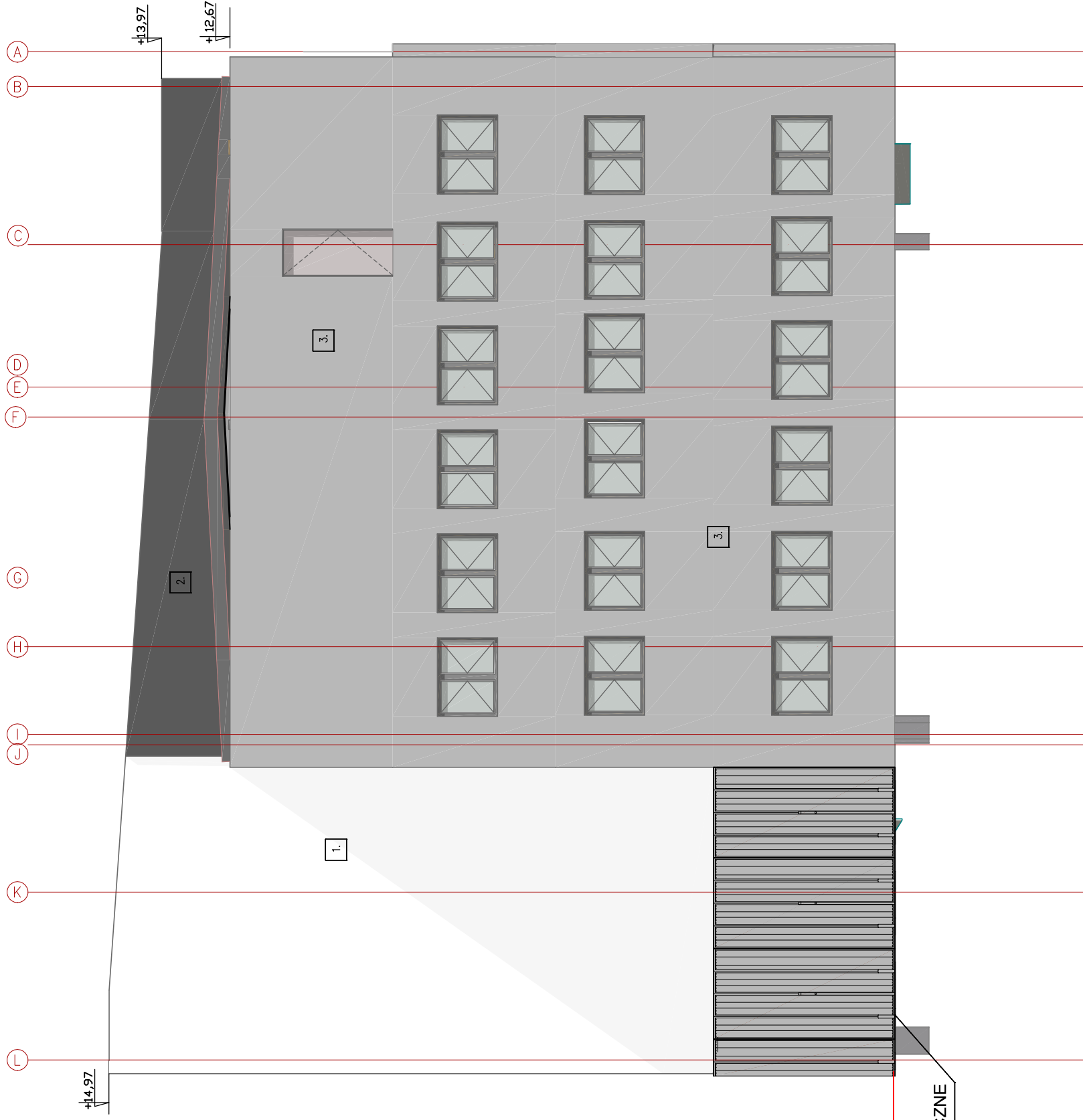


ELEWACJA E-02

KOLORYSTYKA – LEGENDA:

1. Ściany zewnętrzne malowane na kolor RAL 9010
2. Ściany zewnętrzne malowane na kolor RAL 70 39
3. Ściany zewnętrzne malowane na kolor RAL 70 16
4. Ślusarka malowana proszkowo w kolorze RAL 70 39



0,00 = +192,24

| | | | |
|--|---|------|----------------|
| Nr. rewizji | Opis rewizji | Data | Autor |
| | | | |
| OPRACOWANIE: Riktning Group Iwona Hales ul. Liliowa 16 62-030 Luboń NIP 665 179 94 15 | | | |
| INWESTOR: CIEPŁO JAWOR ul. Powstańców Wlkp. 29 62-030 Luboń e-mail: office@riktngp.eu www.riktngp.eu | | | |
| Przebudowa budynku istniejącej kotłowni węglowej na potrzeby realizacji jednostki kogeneracyjnej w CIEPŁOWNI JAWOR Sp. z o.o. | | | |
| DATA | 10.05.2023 | | |
| LOKALIZACJA | ul. Stanisława Moniuszki 2A 59-400 Jawor | | |
| STADIUM | PROJEKT BUDOWLANY | | |
| BRANŻA | ARCHITEKTURA | | IA |
| PROJEKTOWAŁ | IMIĘ I NAZWISKO | | NR UPRAWNIEN |
| SPRAWDZIŁ | mgr inż. arch. Katarzyna Spychała-Brodawska | | 49/WPOKK/2020 |
| OPRACOWAŁ | mgr inż. arch. Paweł Kobylański | | 219/86/PW |
| TRESC RYSUNKU | ELEWACJA E-02 | | SKALA 1:100 |
| NR RYSUNKU: | PB-A-006 | | FORMAT 3A |